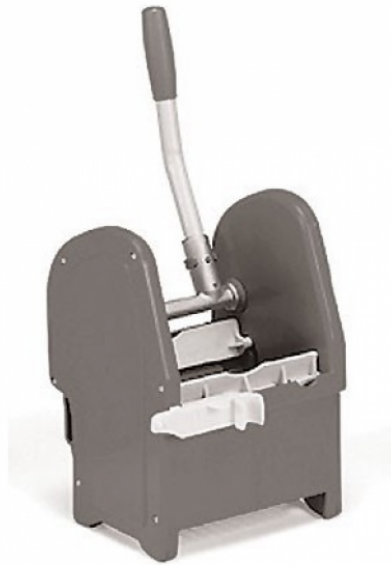


Accessoires chariots de lavage & presses de lavage DME

Presse à mâchoires

Ref. 410316



Presse à mâchoires conçue pour l'essorage des franges de lavage et des **fauberts**.

Spéciale seaux de petite et grande capacité, elle peut être utilisée sur tous les chariots de lavage. Elle est composée d'un cache afin d'éviter les projections.

Equipée d'un crochet latéral réglable, la presse peut être fixée plus solidement au chariot. Elle est également munie d'un support manche.

- Carter en polypropylène
- Mécanisme en rilsan
- Poignée en PVC ø 22 mm
- Poids net unitaire: 2.05Kg
- Dimensions: 123xL25xh51 cm

Données techniques

Conditionnement	unité
UC	unité