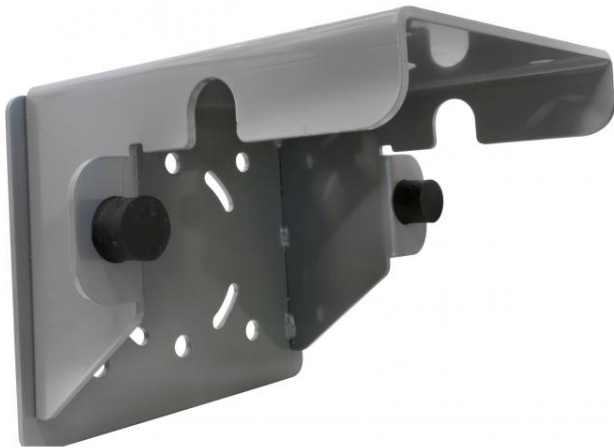


Car wash IDROBASE

Support mural fixation bras lavage 180° nhp poste fixe

Ref. ID-ZX1701



Support mural équerre 90° pour fixation potence de lavage. Il est équipé de deux tampons caoutchouc amortisseur qui permettent l'arrêt de la course du bras de lavage.

Données techniques

Type de matière		Acier, peinture epoxy
Poids	<i>Kilogrammes (Kg)</i>	1.5
Dimension, longueur	<i>Millimètres (mm)</i>	202
Dimension, largeur	<i>Millimètres (mm)</i>	248
Dimension, hauteur	<i>Millimètres (mm)</i>	243